



# HEIMATSPIEL

KOMPAKT





sky sport

# KARLSRUHE, DIE SAISON GEHÖRT DIR



## MY MATCHDAY

Dein interaktives Bundesliga-Erlebnis

### Match-Alarm:

Übernimm die Kontrolle und verpasse keine Schlüsselmomente am Samstagnachmittag.

### Multiview:

Verfolge alle Bundesliga-Parallelspiele in einer Ansicht zeitgleich live.

### Re-Live:

Alle Bundesliga-Spiele inkl. der Sonntagsspiele direkt nach Abpfiff in voller Länge in der Wiederholung.



sky.de



# UNSER KADER

25/26



**SWEG**



**MEINE HEIMAT.**

**billiger.de**

**BGV**  
Badische Versicherungen



# Trainer



CT CHRISTIAN EICHNER

# Tor



1 HANS CHRISTIAN BERNAT



18 AKI KOCH



30 ROBIN HIMMELMANN

# Abwehr



2 SEBASTIAN JUNG



4 MARCEL BEIFUS



6 NICOLAI RAPP





15 PAUL SCHOLL



20 DAVID HEROLD



22 CHRISTOPH KOBALD



28 MARCEL FRANKE



36 RAFAEL PINTO PEDROSA

Mittelfeld



7 DŽENIS BURNIĆ



10 MARVIN WANITZEK



11 PHILIPP FÖRSTER





16 ANDREAS MÜLLER



17 LEON OPITZ



21 MEIKO WÄSCHENBACH



25 LILIAN EGLOFF



34 MATEO KRITZER



38 EFE-KAAN SIHLAROGLU

Sturm



9 ROKO ŠIMIĆ





13 SHIO FUKUDA

---



19 LOUEY BEN FARHAT

---



24 FABIAN SCHLEUSENER

---



27 ALI EREN ERSUNGUR

Maskottchen

---



94 WILLI WILDPARK

---





Blau-weiße  
**WEIHNACHTSWELT**



**HIER ENTLANG**



MIT ROKO ŠIMIČ

MEIN HEIM-  
SPIELTAG



↙ Aufstehen

Wenn wir um 13:00 Uhr spielen, klingelt mein Wecker spätestens um 9:00 Uhr.

Zweieinhalb Stunden vor dem Spiel esse ich dann – das ist meist recht spät und eher eine Art Lunch, statt eines Frühstücks. Ich esse gerne Eier mit Toast und Avocado, dazu gerne ein wenig kroatische Küche.

↙ Frühstück

Ich brauche zehn Minuten zum Stadion, habe also eine kurze Fahrt und höre dabei Balkanmusik. Wenn man da drei Songs hört, fängt man an zu feiern. Ich liebe Musik und höre vor dem Spiel gerne motivierende Songs.

↙ Anfahrt

Vor dem Spiel bete ich, dass das Spiel gut ausgeht und sich niemand verletzt.

↙ Fokus





# **DER SPIELT SEIT JAHREN ÜBER SEINER LIGA.**

Ehrenamt ist unbezahlbar. Danke allen, die Woche für Woche Erstklassiges leisten. [dfb.de/ehrenamt](https://dfb.de/ehrenamt)



# UNSERE *Hymne*





# UNSERE Partner

## HAUPTPARTNER

**SWEG**

## NAMENSGEBER STADION



## AUSRÜSTER





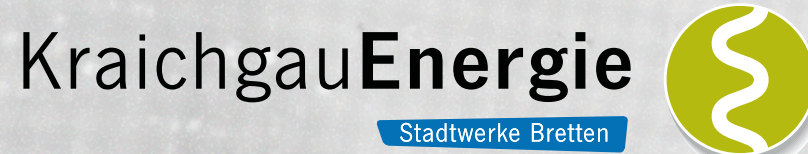
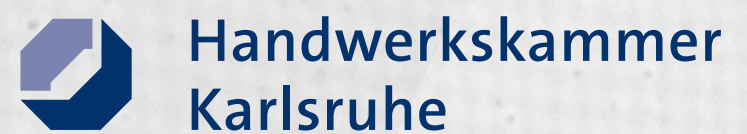
## BADENPARTNER



## WILDPARKPARTNER



## BLAU-WEISS-PARTNER







[ARTIKEL DES SPIELTAGS](#)

**ARTIKEL**  
DES  
**SPIELTAGS**

KSC-  
SCHOKOLADEN-  
ARTIKEL

20% Rabatt



A portrait of a man with dark, wavy hair and a light beard, smiling. He is wearing a dark blue zip-up jacket. The background is a blurred outdoor setting with hills.

3 Fragen an

---

**YANNICK  
ROMSWINCKEL**

---



---

## 1.

**Du bist beim KSC als Sportpsychologe tätig. Das Fußballtraining auf dem Platz kennen alle – aber wie trainiert man eigentlich den Kopf?**

Wie man die Athletik im Kraftraum trainiert, kann man auch den Kopf trainieren – nur über andere Zugänge. Das kann über das Denken, also den kognitiven Zugang, über das Erleben oder über das Verhalten laufen, Stichwort Routinen. Häufig bietet das Thema Fokus und Aufmerksamkeitslenkung (z.B. bei negativen Gedanken oder psychischer Belastung) Entwicklungspotenziale. Dann üben wir Methoden, mit denen das Gehirn gewissermaßen neu programmiert wird. So kann der Spieler sich dann beispielsweise über mehrere Wochen oder Monate in die von ihm gewünschte Richtung verändern.

---

## 2.

**Kannst du uns einen kleinen Einblick geben, wie dein Arbeitsalltag aussieht?**

Ich schaue oft beim Training zu, zum einen, weil ich zudem ein oder anderen Spieler oder Themen gerade etwas im Kopf habe – zum anderen, um eine Perspektive auf aktuelle Entwicklungen oder die Atmosphäre zu bekommen. Das reicht vom Kollektiv in und um die Mannschaft herum bis hin zum Individuum.

Drumherum habe ich Zeit für die Einzelgespräche oder aktuelle Themengestaltungen, die meist anlassbezogen sind. Regelmäßig findet auch eine mentale Trainingssession / Meditation statt, in der ich die oben beschriebenen Techniken für diejenigen erfahrbar mache, denen danach ist.

Nur selten spreche ich vor der gesamten Mannschaft; der Großteil meiner Arbeit findet im individuellen Rahmen statt.



Am Spieltag greife ich ebenfalls nur äußerst selten ein. Das mache ich nur, wenn ich erkenne, dass ein Spieler ein Thema hat, über das wir zuvor gesprochen haben.

---

### 3.

**Wirst du in Phasen, in denen es sportlich nicht rund läuft, stärker gebraucht? Woran arbeitest du in solchen Momenten besonders intensiv?**

Als Psychologe ist mein Job primär andere Perspektiven zu vermitteln. Natürlich liegt es auch in meiner Natur, in sportlich weniger erfolgreichen Phasen mehr Gedanken über jene Perspektiven zu machen. Jedoch ist die Psychologie des Menschen oft paradox, nehmen wir das Beispiel: „Denk nicht an den rosa Elefanten!“. Je ernster wir das nehmen, desto schwieriger. Will heißen, wir lernen nicht nur aus dem was wir uns vornehmen, sondern aus den Erfahrungen, die wir machen.

Und die sind im Falle schlechter Ergebnisse im Fußball zwar unerwünscht, aber Teil des Sports. So kommt es darauf an, im Idealfall selbstverständlich die hilfreiche Perspektive für bessere Performance anzubieten, gleichzeitig aber auch das Vertrauen in das Team oder den Einzelnen zu haben, dass an wir meist erst an unseren unangenehmen Erfahrungen zu wachsen wissen. Kurz um: Wenn man das Nachdenken zum Job dazuzählt, dann mache ich in solchen Phasen tatsächlich mehr als sonst.

Auf der Verhaltensebene ist es jedoch meist ratsam nicht in Aktionismus zu verfallen und nur das anzugehen, was wirklich Potenziale freisetzt. Daher geht's dann oft um das Kollektiv und Zusammenhalt, da die Gruppe zu weitaus mehr im Stande ist, als das, was man in kürzerer Zeit auf individueller Ebene erreichen kann.



**WO  
GEHT'S NACH  
PANAMA?**

# **DU SETZT DIE GRENZE**

**DU WURDEST BEDRÄNGT?**

**DU WILLST HIER WEG?**

**DU FÜHLST DICH UNWOHL?**

**WIR HELFEN DIR.**

Wende dich mit dem Code

**WO GEHT'S NACH PANAMA**

an unser Ordnungsdienst-, Kiosk-,  
Catering oder KSC-Personal,  
welches dir diskret Hilfe leistet.



**MEINE HEIMAT.**



A close-up portrait of a man with a beard and mustache, looking upwards and to the left. He is wearing a dark blue shirt. The background is dark and out of focus.

RALF KETTEMANN

# ZWISCHEN DEMUT UND GROSSDENKER



Mit dem SC Paderborn kehrt am Samstag ein alter Bekannter zurück in den BBBank Wildpark. Ralf Kettemann, seit dieser Saison Cheftrainer des SCP07, kann zufrieden auf den Start in seine erste Profitrainer-Station im Herrenbereich blicken. Zwar gab es zuletzt drei Liga-Niederlagen in Folge, doch die Nordrhein-Westfalen befinden sich noch immer auf einem komfortablen vierten Tabellenplatz. „Wir sind davon überzeugt, dass wir eine gute Wahl getroffen haben“, hatte SCP-Präsident Thomas Sagel bei der Antrittspressekonferenz über Kettemann gesagt. „Allein von seiner Identität, wie er Fußball spielen lässt, glauben wir, dass er zum SC Paderborn sehr gut passt.“

Kettemann, der bis zum Ende der vergangenen Spielzeit die U19 des KSC trainiert hatte, hatte es mit seiner Mannschaft zuletzt bis ins DFB-Pokalfinale der Junioren geschafft. „Den KSC zu verlassen, fällt mir nicht leicht“, hatte Kettemann zum Abschied gesagt. „Das liegt vor allem auch an den wunderbaren Menschen, den Fans und der Gemeinschaft hier im Club.“

„Der Werdegang von ihm ist ein wenig vergleichbar mit meinem“, sagt Edmund Becker, Direktor der KSC grenke aKAdemie. „Er hat mit einem kleinen Verein seine ersten






Trainererfahrungen gemacht und war da für alles zuständig. Vom Rasen über die Kabinen. Er hat über das Formen einer Mannschaft sich weiterentwickelt und Erfahrungen gesammelt.“ Kettemann war mit 24 Jahren Spielertrainer des TSV Ilshofen geworden, bevor er über die TSG 1899 Hoffenheim zum KSC stieß.

Nach vier Jahren bei der U19 sei bei ihm ein Gefühl und Bilder im Kopf entstanden, dass der nächste Schritt kommen dürfe, sagte Kettemann bei seiner Antrittspressekonferenz in Paderborn. Er und Paderborn passen „wie Arsch auf Eimer“. Der 39-Jährige habe mit Paderborn einen Club gefunden, „der jetzt nicht mit Geld überschüttet ist, der sehr demütig in den Gesprächen war, aber gleichzeitig auch etwas von einem Großdenker hat.“

---



Die Kombination aus Demut und Großdenker passt zu mir. Das mag ich, das ist eine coole Kombination.



---

**Ralf Kettemann**

Cheftrainer SC Paderborn 07

Die Ambitionen sind beim SCP unverkennbar. Am fünften Spieltag machten sich die Ostwestfalen mit einem 1:0-Erfolg über den VfL Bochum zu einer Siegesserie auf, die bis zum 13. Spieltag anhalten sollte. Nach einer jüngsten Schwächephase will Paderborn wieder oben angreifen und seine Stellung im Aufstiegskampf verbessern. Es liegt am KSC, das zu verhindern.



# GASTVEREIN

## Kader



### TOR

- 1 Markus Schubert
  - 31 Florian Pruhs
  - 41 Dennis Seimen
- ### ABWEHR
- 2 Ruben Müller
  - 3 Jonah Sticker
  - 4 Calvin Brackelmann
  - 17 Laurin Curda
  - 20 Felix Götze
  - 21 Anton Bäuerle
  - 24 Niklas Mohr
  - 25 Tjark Scheller
  - 33 Marcel Hoffmeier
  - 42 Kevin Krumme
- 5 Santiago Castaneda
  - 6 Luis Engels

### MITTELFELD

- 8 David Kinsombi
  - 9 Nick Bätzner
  - 14 Mika Baur
  - 22 Mattes Hansen
  - 23 Raphael Obermair
  - 26 Sebastian Klaas
  - 38 Bennit Bröger
- ### STURM
- 7 Filip Bilbija
  - 11 Sven Michel
  - 18 Marco Wörner
  - 27 Steffen Tigges
  - 28 Lucas Copado
  - 30 Stefano Marino
  - 49 Joel Vega Zambrano

Ralf Kettemann (Trainer)



# SPORTSWEAR, REDEFINED.

Every single product is fuelled by  
a relentless passion for innovative Italian design,  
superior quality and cutting-edge technology.

DISCOVER THE **ICON** COLLECTION



[macron.com](https://macron.com)

**macron**

f @ d © X y in





grenke  
aKAdemie

---

## U17 SIEGT IM POKALVIERTELFINALE

---

Am Samstag reisten Cheftrainer Alexander Wähling und seine B-Junioren nach Mannheim für das Viertelfinale im bfv-Verbandspokal. Nach einem torlosen und unangenehmen ersten Durchgang für die Karlsruher, gerieten sie fünf Minuten nach Wiederanpfiff in Rückstand.

Das Gegentor wirkte wie ein Weckruf für die Fächerstadtkicker, bei denen im Anschluss eine deutliche Leistungssteigerung zu erkennen war. Nach mehreren guten Abschlussmöglichkeiten gelang es Marco Mingolla kurz vor Ende der regulären Spielzeit den KSC-Nachwuchs in die Verlängerung zu retten. Nach einem Einwurf auf Höhe des Strafraums der in weiß gekleideten Wildparkkicker verlängerte Barisic den Ball vorbei an den Köpfen der Waldhof-Abwehr und direkt zu Mingolla. Der löste sich von seinem Gegenspieler und erzielte den Ausgleich. Die blau-weiße Überlegenheit sorgte in der ersten Hälfte der Verlängerung für den Siegtreffer durch Ajdin Kolasinac. Nach dem Zuspiel von Kapitän Luis Meierhöfer zog Kolasinac vom Elfmeterpunkt ab und versenkte den Ball zum 2:1-Auswärtssieg.

Jetzt heißt es für die künftigen A-Liga-Spieler aber erstmal: Winterpause. Weiter geht die Pokalreise am 11.03.2026. Im Halbfinale des bfv-Verbandspokals wartet die TSG 1899 Hoffenheim.





**NICHTS**

*verpassen*



@KSC\_NACHWUCHS



# AKADEMIE

Partner

NAMENSGEBER

grenke

NAMENSGEBER aKAdemie-STADION



Deutsche Bausparkasse

**BADENIA**

HAUPTPARTNER GRUNDLAGENBEREICH



**CRONIMET**

PARTNER



Städtisches Klinikum Karlsruhe



grenke  
aKAdemie



# DAS TRIKOT

*für alle – egal, wo!*

[↗](#) AUSWÄRTSTRIKOT 25 / 26

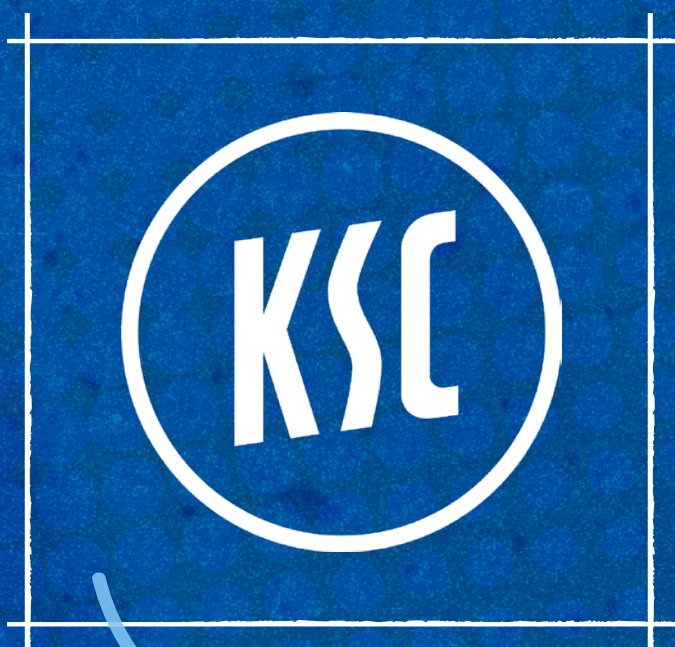
**SWEG** | [billiger.de](https://billiger.de)



# LEISTUNGS *Vergleich*







8. Platz



4. Platz

Ballbesitz

47%

Ballbesitz

53%

7

Tore

15

10

5

0

Schleusener

8

Bilbija

35.62  
Km/h

Opitz

34.12  
Km/h

Curda

Laufleistung

182,1 Km

Herold

Laufleistung

142,7 Km

Castaneda





# BEGEISTERUNG FÖRDERN.



KSC-FUSSBALLSCHULE





# JETZT CAMPS 2026 BUCHEN!



ALLE TERMINE!



TORWARTCAMP



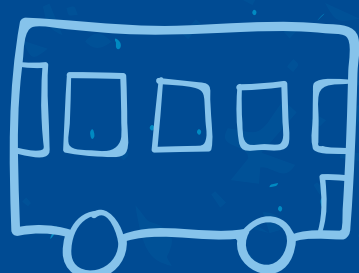
SPIELTAGSCAMP



FUSSBALLCAMP



FÖRDERTRAINING



ÜBERNACHTUNGSCAMP



EUROPA-PARK-CAMP



# FUSSBALL- SCHULEN

Partner

HAUPTPARTNER



AUSRÜSTER



PREMIUMPARTNER



PARTNER



KSC FUSSBALL  
SCHULE







# SCHLÜSSEL- ANHÄNGER

DFB-Pokal

[🔗](#) HIER SICHERN!

GEMEINSAM FÜR EIN STÜCK KSC-HISTORIE

---



# GEGNER *Check*

Zahlen lügen nicht – das gilt auch im Fußball. Um ein Bild davon zu bekommen, wie das Spiel des SC Paderborn funktioniert, helfen Statistiken. Was spricht für den KSC? Was ist an Kopfballwerten der Gäste auffällig? Die Macht der Zahlen hilft, um das Spiel mit anderen Augen zu sehen.

Nach einer Niederlagenserie mit drei verlorenen Zweitligaspielen in Folge ist der SC Paderborn aus den Top drei gerutscht. Für Gästetrainer Ralf Kettemann ist es ein besonderes Spiel: Der 39-jährige trainierte bis zur vergangenen Saison die U19 des KSC und zog mit ihr bis ins Finale des DFB-Pokals der Junioren ein.

---

## SOLIDE OFFENSIVE

---

Die Offensive der Gäste lässt sich durchaus sehen. Mit vier Toren aus der zweiten Reihe haben die Paderborner die meisten Treffer aller Zweitligisten aus der Distanz erzielt. Vergleicht man die Torgefährlichkeit aus der Luft aller Zweitliga-Teams, so liegt der SCP07 mit sechs Kopfballtreffern auf Rang eins. Auch 53 Abschlüsse per Kopf toppt kein anderes Team.

---

## STARKE DEFENSIVE

---

Die Verteidigung des SC Paderborn zeigt auf, warum die Nordrhein-Westfalen so weit oben in der Tabelle stehen. 16 Gegentore (5.) sind ein guter Wert. Regelmäßig stoßen hier die gegnerischen Offensiven an ihre Grenzen: Lediglich zehn Top-Chancen konnten sich die bisherigen Gegner erspielen – das ist Liga-Bestwert. Ebenso wie nur 116 zugelassene Flanken aus dem Spiel heraus.



## ATHLETIK

120,73 Kilometer spulen die Määnner von Ralf Kettemann im Durchschnitt pro Begegnung ab (5.). 154 Sprints pro Spiel (9.). sind genau im Liga-Mittelfeld. Ähnlich wie der KSC setzt der SCP auf lange Bälle. Hier wurden bereits 677 Bälle geschlagen (3.). Anders als der KSC haben die Gäste dabei jedoch vergleichsweise viel den Ball. 53% Ballbesitz (5.) sprechen eine klare Sprache – genau wie 6506 Pässe aus dem Spiel heraus (4.)

im  
Fokus

### FILIP BILBIJA FLÜGELSTÜRMER

Schon acht Tore in der laufenden Saison erzielt

Sehr gutes Passspiel

Gutes Spielverständnis, immer in der Box präsent

Guter Schuss aus der Halbdistanz







# QR-Code scannen & Tisch reservieren



Café JuNi | Sézanner Straße 44 | 76316 Malsch

[www.cafe-juni.de](http://www.cafe-juni.de)

07246 944 49 01





# Weihnachtliches STADIONSINGEN

präsentiert von



**Weissenhäuser  
Strand**  
Ferien- und Freizeitpark  
Das ganze Jahr Ostsee



**21.12.2025 | 18:00 UHR**  
**BBBANK WILDPARK**



**KARLSRUHE**  
MARKETING | EVENT GMBH



**Weissenhäuser  
Strand**  
Ferien- und Freizeitpark  
Das ganze Jahr Ostsee



**SWEG**

**billiger.de**





---

## WEIHNACHTLICHES STADIONSINGEN

---

Am 21. Dezember kommt im BBBank Wildpark die KSC-Familie bei einem besonderen Abend zusammen: Der KSC und die KME Karlsruhe Marketing und Event GmbH (KME) veranstalten erneut das Weihnachtliche Stadionsingen präsentiert von Ferien- und Freizeitpark Weissenhäuser Strand gemeinsam mit den katholischen, evangelischen und freien Kirchen. Unterstützt wird das Event außerdem von der BBBank, der SWEG und vielen weiteren Partnern.

Nachdem in den vergangenen Jahren bereits mehr und mehr Besucherinnen und Besucher den vorweihnachtlichen Abend im BBBank Wildpark einzigartig machten, sind in diesem Jahr noch mehr Kapazitäten gegeben – damit der gesamte BBBank Wildpark in Kerzenlicht und besinnliche Klänge getaucht wird.

Willkommen sind beim Weihnachtlichen Stadionsingen alle, die das Weihnachtsgefühl hautnah erleben möchten – in einem ganz besonderen Umfeld. Gemeinsam werden sowohl Weihnachts- als auch KSC-Lieder gesungen und damit einer der größten Chöre Süddeutschlands geschaffen. An den Kiosken sind warme sowie kalte Getränke und verschiedene Speisen erhältlich.

Beginn der Veranstaltung am Sonntag, den 21. Dezember ist um 18:00 Uhr. Bereits ab 16:30 Uhr startet der Einlass. Tickets sind für sechs Euro im Online-Ticketshop des KSC sowie in der FanWelt am BBBank Wildpark und dem Fanshop am Rondellplatz erhältlich. Ein weiteres Ticket-Kontingent



ist außerdem in der Tourist-Info am Marktplatz vorhanden. Auch Rollstuhlfahrerinnen und Rollstuhlfahrer können selbstverständlich Tickets kaufen und erhalten entsprechende Plätze im BBBank Wildpark. Diese Tickets sind in der FanWelt am BBBank Wildpark und dem Fanshop am Rondellplatz erhältlich oder können über eine Anfrage an [tickets@ksc.de](mailto:tickets@ksc.de) gebucht werden.

Geöffnet werden die Ost-, Nord- und Südtribüne im BBBank Wildpark. Von allen Plätzen aus gibt es beste Sicht aufs Geschehen direkt auf dem Rasen und die gesamte Portion an weihnachtlichen Klängen in Original-Stadionakustik. Dafür sorgt unter anderem die Band auf einer Bühne vor der Westtribüne.

Allen Besucherinnen und Besuchern wird die Anreise mit dem ÖPNV empfohlen: vom Durlacher Tor aus verkehren ab 90 Minuten vor und bis 60 Minuten nach der Veranstaltung kostenlose Shuttlebusse. Parkmöglichkeiten für PKWs stehen ansonsten auf dem Birkenparkplatz, dem Parkplatz P2 hinter der Südtribüne und dem Gästeparkplatz P5 zur Verfügung – gegen eine optionale Spende in freiwilliger Höhe.

Diese und alle weiteren freiwilligen Vor-Ort-Spenden des Weihnachtlichen Stadionsingen präsentiert von Ferien- und Freizeitpark Weissenhäuser Strand kommen sozialen Einrichtungen in Karlsruhe zugute und unterstützen somit den guten Zweck.

Bei Fragen zum Event wenden Sie sich bitte direkt an die KME unter [info@karlsruhe-event.de](mailto:info@karlsruhe-event.de) oder telefonisch unter 0721-7820450.

**Hier Ticket sichern!**



# WILDPARK

## Taste



WILDPARKTASTE  
FUSSBALL. KULINARIK. ERLEBEN.

Made  
by  
Traube  
Tonbach

### HAUPTPARTNER



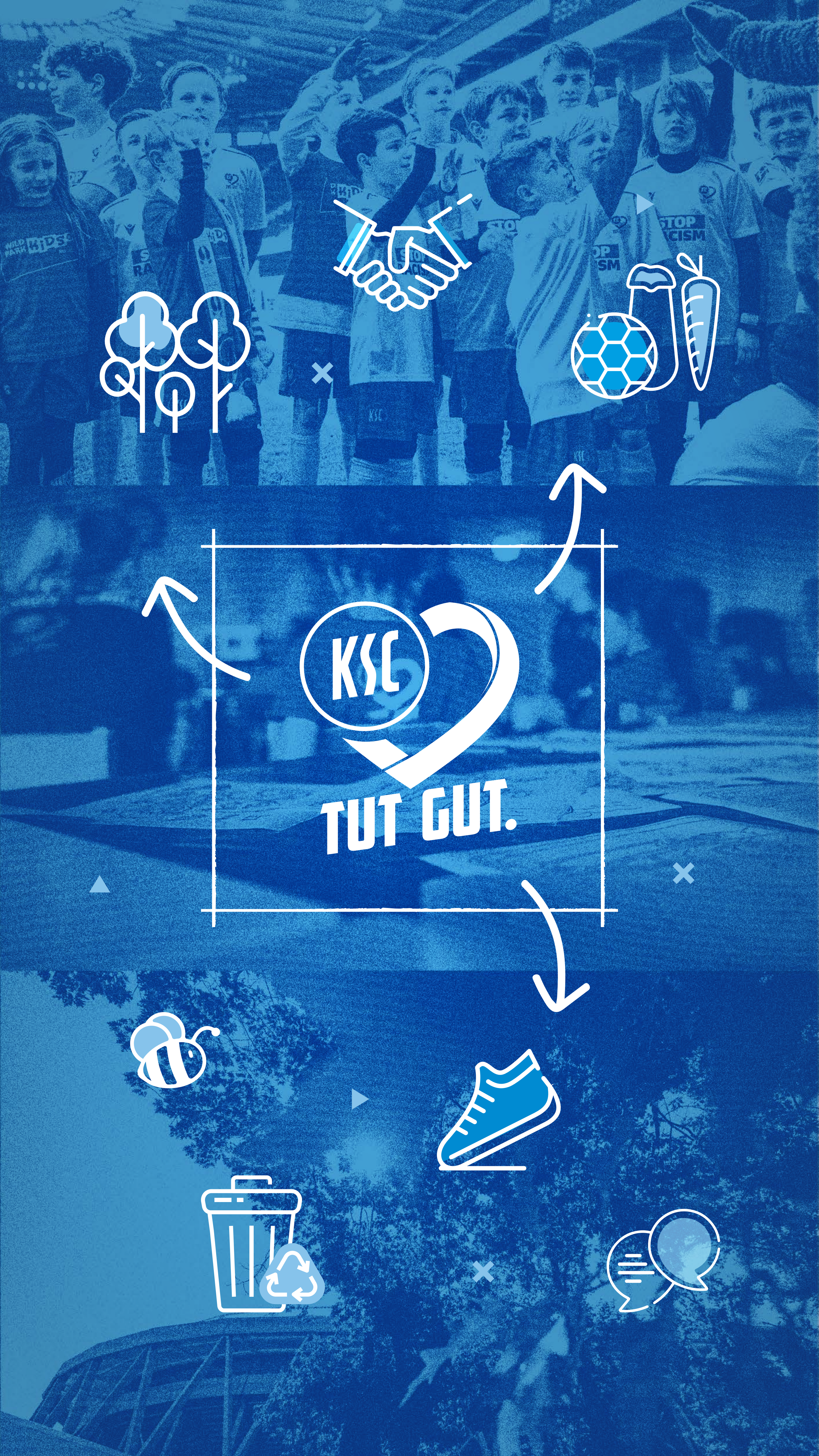
### PREMIUMPARTNER



B.PRO









# KSC TUT GUT.- Partner

## HAUPTPARTNER



## PREMIUMPARTNER



## PARTNER







# GEMEINSAM *tut gut.*

In dieser Saison hat KSC TUT GUT. eine Spendenplattform von Fans für Fans ins Leben gerufen. Auf der Plattform namens GEMEINSAM TUT GUT. könnt ihr Hilfe suchen oder spenden. Immer wieder erleiden Menschen aus der KSC-Familie Schicksalsschläge und stehen plötzlich vor großen Problemen. Auch Vereine und soziale Organisationen sind häufig auf Unterstützung angewiesen. Helft einander, ganz nach dem Motto „Wir für die Region“.

↪ *aktuelles Projekt*



---

Auf der Plattform könnt ihr aktuell das Projekt „Von heute auf morgen - Karl-Heinz braucht unsere Unterstützung“ unterstützen!

---



# DER KSC IN DER *digitalen Welt*



**KSCTV**



*nichts mehr  
verpassen!*







[🔗](#) VORBERICHTE

## 1 TAG VOR DEM SPIEL

[🔗](#) PRESSEKONFERENZ

[🔗](#) SOCIAL-MEDIA-KANÄLE

## AM SPIELTAG

## VOR ANPFIFF

[🔗](#) KSC-FANRADIO

## WÄHREND DES SPIEL

[🔗](#) LIVETICKER  
IN DER APP

## NACH DEM SPIEL

[🔗](#) SPIELBERICHT

[🔗](#) HÖHEPUNKTE

[🔗](#) PRESSEKONFERENZ

[🔗](#) BILDERGALERIE

# FAHRPLAN





# NÄCHSTES *Heimspiel*

24.01.25

13:00 UHR

[TICKETS](#)